

# Checkliste zur perfekten Startseite

made by Foss & Haas

## 1. Orientierung

Sehe ich sofort worum es bei dieser Webseite geht?

- Produkte
- Shop
- Dienstleistungen
- Blog
- Information
- Sonstiges

Sind alle Funktionen für mich selbsterklärend?

- Nein
- Ja

Wo ist das Menü zu finden?

- oben links
- oben mittig
- oben rechts (toter Winkel, daher nicht vorteilhaft)

Gibt es Elemente oder Störer, die keinen Zweck erfüllen?

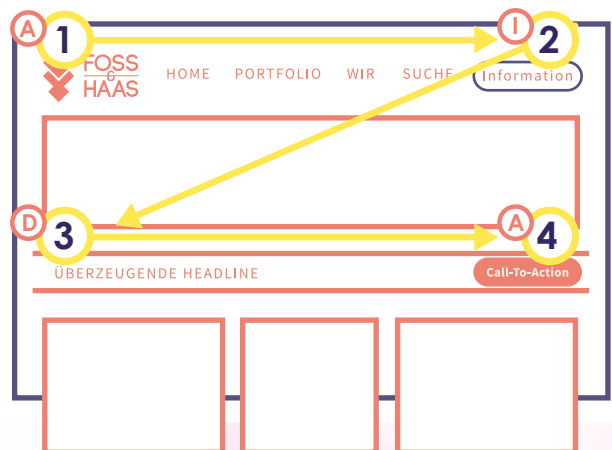
- Nein
- Ja (In dem Fall überlege dir, ob diese Ablenkung entfernt werden kann.)

Finde ich eine Suchfunktion, die mir meine Suche abkürzt?

- Nein
- Ja

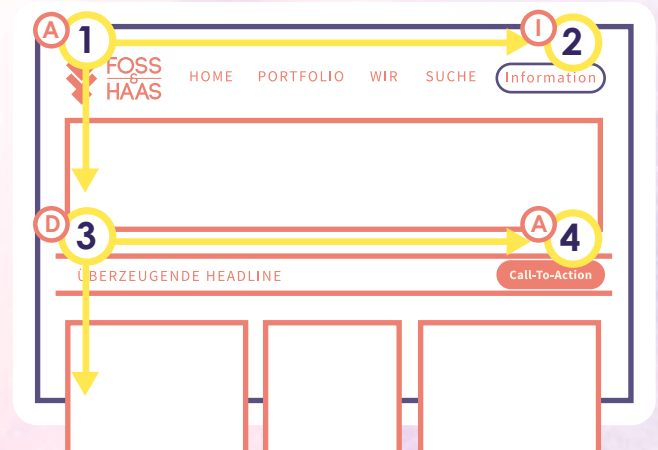
## 2. Layout, Aufteilung und Leserichtung

Für den Fall, dass ich die Seite nur überfliegen möchte, funktioniert die Leserichtung des Z-Pattern?



- Nein
- Ja

Sollte ich mir mehr Zeit nehmen für die Untersuchung der Seite, funktioniert die Leserichtung des F-Pattern?



- Nein
- Ja

### Greift das AIDA-Prinzip auf meiner Homepage?

4 Ereignispunkte, die sich mit richtiger Information befüllen lassen. (siehe Grafik mit Leserichtung auf Seite 1)

- A** = (1) Attention (Aufmerksamkeit erzeugen)
- I** = (2) Interest (Interesse wecken z. B. durch den USP)
- D** = (3) Desire (Verlangen erzeugen und überzeugen z. B. durch Kundenmeinungen)
- A** = (4) Action (zum Umsetzen motivieren z. B. durch einen Call-To-Action-Button)
- Sind alle Funktionen für mich selbsterklärend?

### 3. Texte

- Die Schriftart ist gut leserlich.
- Die Schrift groß genug.
- Der Kontrast zwischen Schrift und Hintergrund ist klar genug.
- Als farbenblinder Mensch könnte ich den Text problemlos lesen.  
\*Hier lassen sich Webseiten darauf prüfen.
- Auf der Startseite sind kurze, aussagekräftige Texte.
- Gibt es viele Fremdwörter oder fachbezogene Terminologie?
  - Nein
  - Ja (Sollte das der Fall sein, kann ein Glossar für mehr Verständnis sorgen.)
- Die Stilrichtung der Texte passen zu dem Unternehmen.
- Es herrscht Einheitlichkeit innerhalb der Texte.

### 4. Bildsprache

- Die Bildsprache passt zum Unternehmen.
- Alle Bilder sind in einer guten Auflösung.
- Das Bildmaterial trägt zum Verständnis des Produkts bei.
- Das Bildmaterial ist spannend.  
Gibt es Stockbilder?
  - Nein
  - Ja (Nur lizenzierte Bilder verwenden.)

Wenn Menschen auf Bildern vorkommen:

- Sie sind mir sympathisch.
- Ich finde die Menschen auf den Bildern vertrauenswürdig.
- Ich sehe echte Mitarbeiter.

### 5. Icons / Grafiken

Kommen verlinkte Social Media Icons auf der Startseite vor?

- Nein
- Ja (Sie sollten verlinkt sein.)
- Das Firmenlogo ist gut sichtbar und erkenntlich.
- Alle Icons und Grafiken sind in einem Stil, der zum Unternehmen passt.
- Alle Icons / Grafiken wirken unterstützend und tragen zur Orientierung bei.

### 6. Kundenbewertungen und Siegel

Sehe ich Kundenrezensionen, die vertrauenswürdig sind?

(Vertrauenswürdige Bewertungen beziehen sich häufig auf Produkte oder Dienstleistungen und sind nie allgemein.)

- Nein
- Ja

Lassen sich Gütesiegel oder Trophäen recherchieren und ihre Echtheit prüfen?

- Nein
- Ja

Finde ich eine Aufforderung zum Bewerten?

- Nein
- Ja

Wird meine Kundenbewertung auf der Webseite auch angezeigt, wenn sie negativ ausfällt?

- Nein (In diesem Fall herrscht großes Verunsicherung beim Kunden.)
- Ja



## 7. Responsiv Design

Alle Funktionen der Startseite lassen sich problemlos auf meinem

- Handy
- Tablet
- Laptop
- PC nutzen.

Die Startseite sieht auf den Endgräten

- Handy
- Tablet
- Laptop
- PC ansprechend aus.

## 8. Barrierefreie Webseite

### Technische Barrieren

- Es kommt keine alte Software in Gebrauch, z. B. Flash-Player. (Sollte das der Fall sein, zieht man neue Lösungen in Erwägung)

### Barrieren des Sehens / Hörens

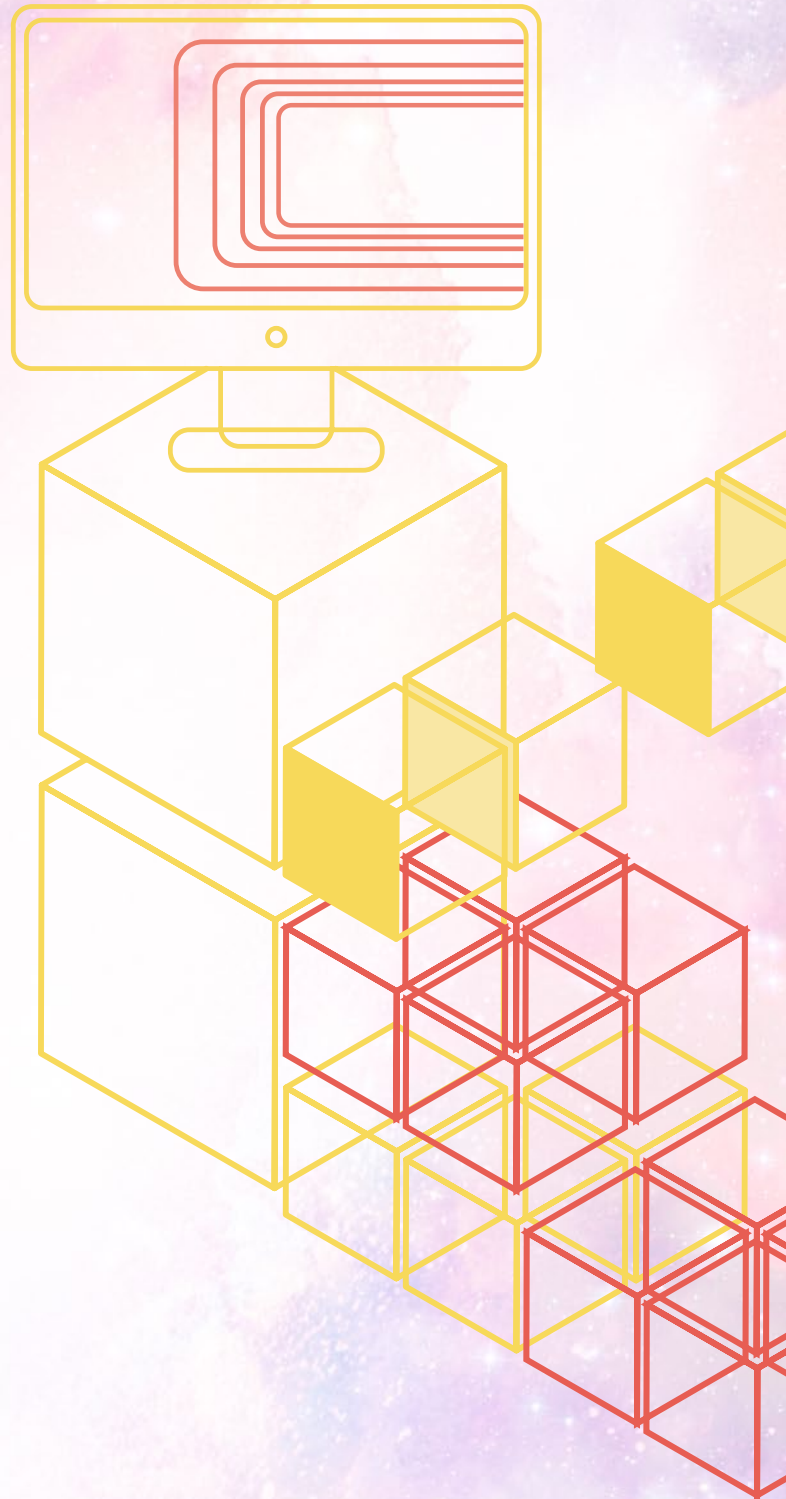
- Es gibt aufgrund von bestimmter Farbkombinationen kein Augenflimmern?
- Alle Bilder sind mit einem Texttitel oder Beschreibung versehen? (Menschen mit einer starken Sehbehinderung können sonst keine Bilder erfassen.)

### Kognitive Schwierigkeiten

- Komplexe Texte haben eine kurze, einfache Zusammenfassung.
- Es gibt keine blinkenden Elemente auf der Startseite, die länger blinken als 5 Sekunden.
- Es laufen Bewegtbilder oder Sounds nicht automatisch ab.

Den passenden dreiteilige Blogartikel findest du hier:

- „Die perfekte Startseite – Teil 1“
- „Die perfekte Startseite – Teil 2“
- „Die perfekte Startseite – Teil 3“



Berliner Str. 33  
33378 Rheda-Wiedenbrück  
0 52 42 / 578 77 77

mail@foss-haas.de  
www.foss-haas.de